

CLASSE 2 - Fattibilità con modeste limitazioni

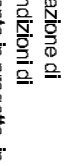
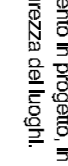
La classe comprende le zone nelle quali sono state individuate limitazioni all'utilizzo a scopi edificatori e al movimento del suolo, ma che possono essere superate mediante provvedimenti di dettaglio e accorgimenti tecnico-costruttivi e servizi flessibili di opere di difesa. Per gli ambiti assegnati a questa classe sono previsti interventi di recupero e di riqualificazione urbanistica e di opere di difesa, in modo da consentire lo sviluppo di edifici e di servizi finalizzati al soddisfacimento degli interessi.



LEGENDA

CLASSE 3 - Fattibilità con consistenti limitazioni

La classe comprende le zone nelle quali sono state individuate limitazioni all'utilizzo a scopi edificatori e al movimento del suolo per le condizioni di pericolosità vulnerabilità, localizzate per il superamento delle quali potrebbero rendersi necessari interventi specifici di opere di difesa.



SOTTOCLASSE 3a
Comprende le aree sottile, localizzate in zone di transizione tra livelli di pericolosità, a seguito della riduzione della vulnerabilità, si dovranno prevedere interventi di dettaglio e di opere di difesa, in modo da consentire lo sviluppo di edifici e di servizi finalizzati al soddisfacimento degli interessi.

SOTTOCLASSE 3b
Comprende le aree di sottile, localizzate in zone di transizione tra livelli di pericolosità, a seguito della riduzione della vulnerabilità, si dovranno prevedere interventi di dettaglio e di opere di difesa, in modo da consentire lo sviluppo di edifici e di servizi finalizzati al soddisfacimento degli interessi.

SOTTOCLASSE 3c
Comprende le aree di sottile, localizzate in zone di transizione tra livelli di pericolosità, a seguito della riduzione della vulnerabilità, si dovranno prevedere interventi di dettaglio e di opere di difesa, in modo da consentire lo sviluppo di edifici e di servizi finalizzati al soddisfacimento degli interessi.

SOTTOCLASSE 3d
Comprende le aree di sottile, localizzate in zone di transizione tra livelli di pericolosità, a seguito della riduzione della vulnerabilità, si dovranno prevedere interventi di dettaglio e di opere di difesa, in modo da consentire lo sviluppo di edifici e di servizi finalizzati al soddisfacimento degli interessi.

CLASSE 4 - Fattibilità con gravi limitazioni

Le aree pericolosamente vulnerabili, con gravi limitazioni all'utilizzo a scopi edificatori e al movimento del suolo, per le quali non sono previsti interventi di dettaglio e di opere di difesa, ma che possono essere superate mediante provvedimenti di dettaglio e accorgimenti tecnico-costruttivi e servizi flessibili di opere di difesa. Per gli ambiti assegnati a questa classe sono previsti interventi di recupero e di riqualificazione urbanistica e di opere di difesa, in modo da consentire lo sviluppo di edifici e di servizi finalizzati al soddisfacimento degli interessi.



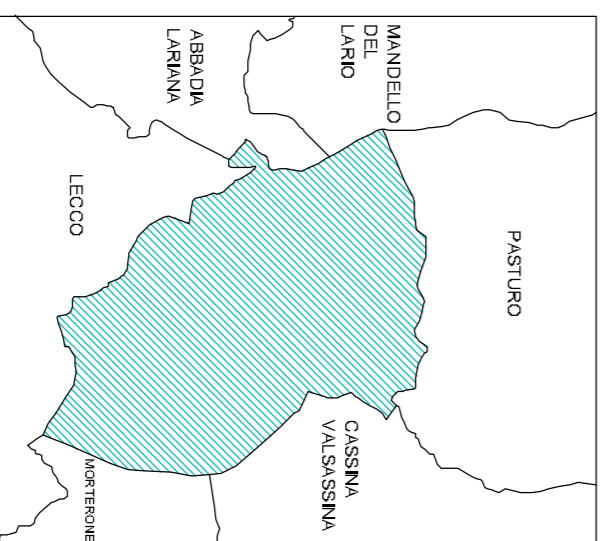
SOTTOCLASSE 4a
Comprende le aree di sottile, localizzate in zone di transizione tra livelli di pericolosità, a seguito della riduzione della vulnerabilità, si dovranno prevedere interventi di dettaglio e di opere di difesa, in modo da consentire lo sviluppo di edifici e di servizi finalizzati al soddisfacimento degli interessi.



COMUNE DI BALLABIO
PROVINCIA DI LECCO



STUDIO GEOLOGICO DI SUPPORTO AL PIANO DEL GOVERNO DEL TERRITORIO
AI SENSI DELLA L.R. 11 MARZO 2005 N.12 E D.G.R. 28 MAGGIO N. 87374

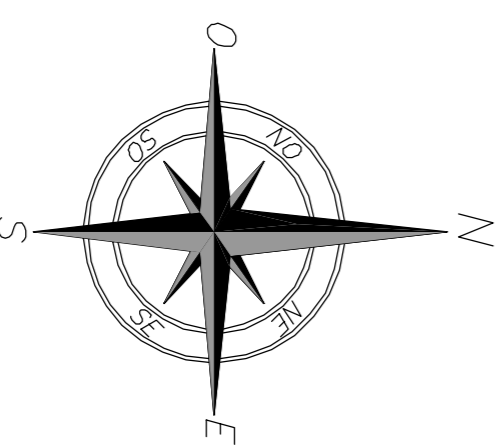
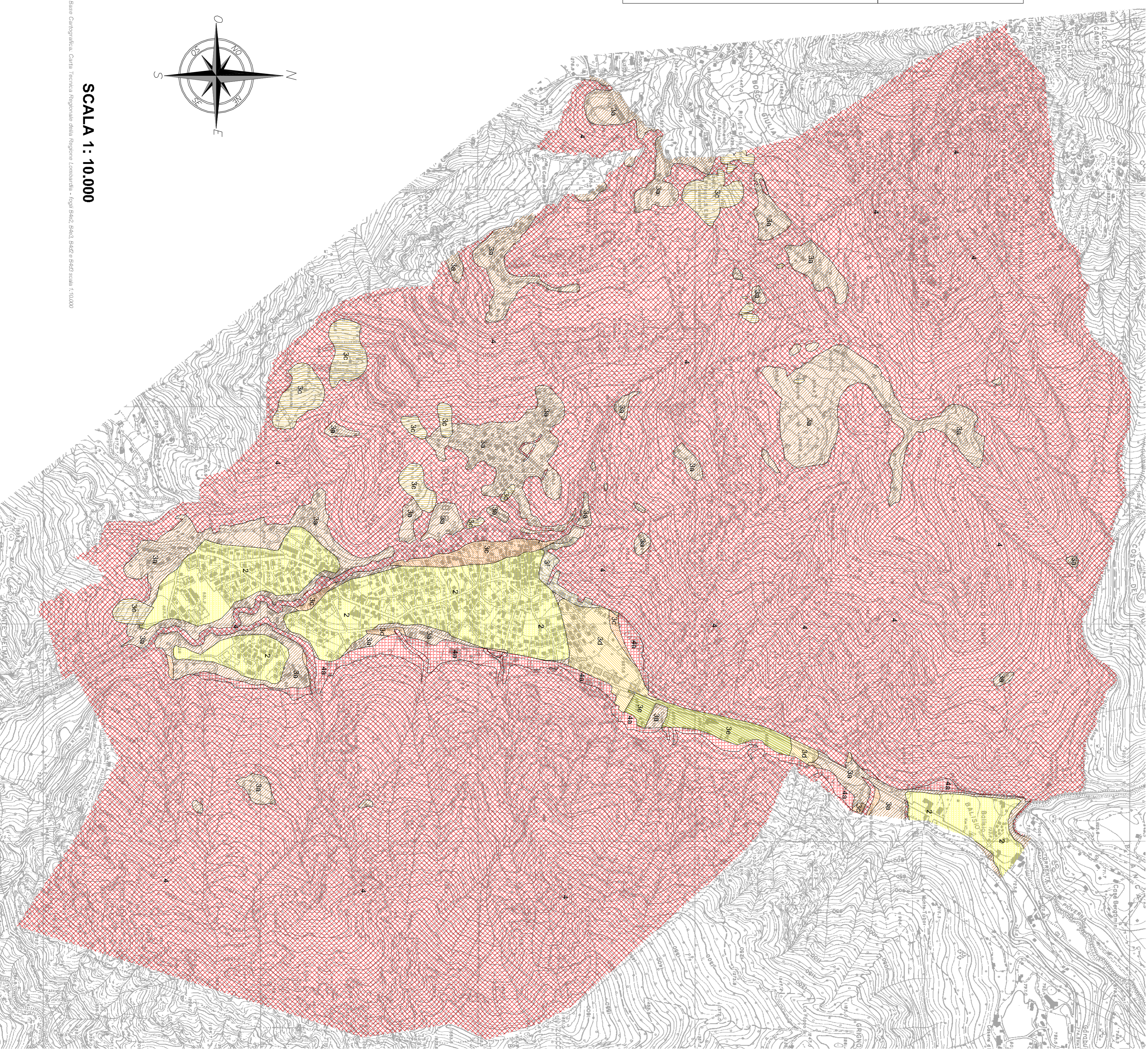


Elaborato: Tav. 7

CARTA DI FATTIBILITA' GEOLOGICA
INTERO TERRITORIO COMUNALE

Revisióni	Data	Scala	Descrizione	Redatto	Controllato	Approvato
4
3
2
1
-	SETTEMBRE 2009	1:10.000	PRIMA EMISSIONE	AV	MR	MR

STUDIO GEOLOGICO TECNICO LECCHESE DI MASSIMO RIVA GEOLOGO
Via Prevedelli, 16 - LECCO - tel. 0341 2860095 - fax 0341 361843 - e-mail: riva@tecnicoleccese.it
www.sq.it



SCALA 1 : 10.000

Basi Cartografiche: Carta tecnica regionale della Regione Lombardia - fogli 5942, 5943, 5944, 5945, 5946, 5947, 5948, 5949, 5950, 5951, 5952, 5953, 5954, 5955, 5956, 5957, 5958, 5959, 5960, 5961, 5962, 5963, 5964, 5965, 5966, 5967, 5968, 5969, 5970, 5971, 5972, 5973, 5974, 5975, 5976, 5977, 5978, 5979, 5980, 5981, 5982, 5983, 5984, 5985, 5986, 5987, 5988, 5989, 5990, 5991, 5992, 5993, 5994, 5995, 5996, 5997, 5998, 5999, 6000.